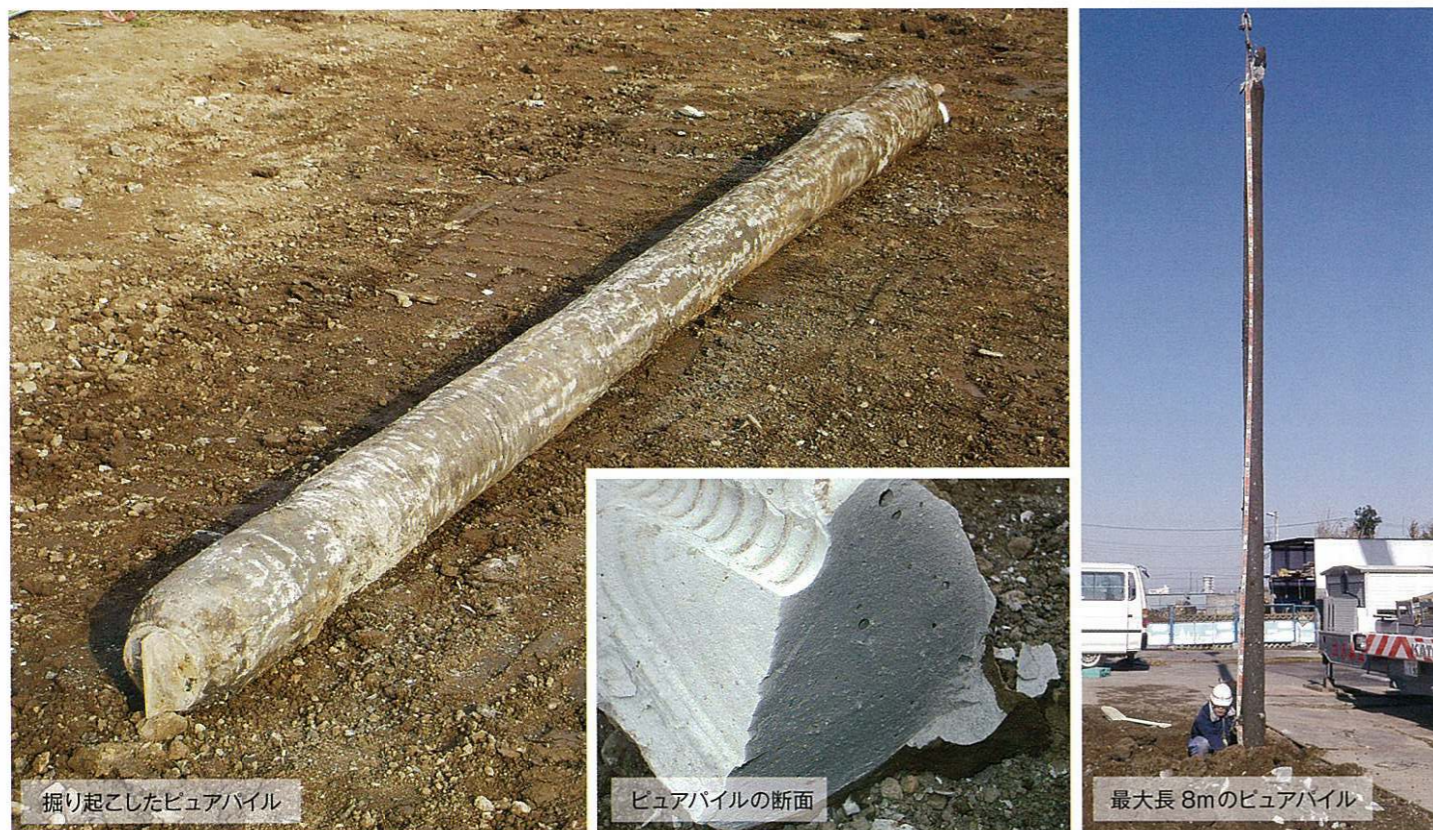


適用地盤	柱体先端地盤 砂質地盤、粘土質地盤 柱体周辺地盤 砂質地盤、粘土質地盤
最大施工深さ	施工地盤面から 8m
適用建物	小規模建築物（地上 3 階以下、建物高さ 13m 以下、 軒高 9m 以下、延べ面積 500㎡以下） 土間スラブ
施工者	(株) テノックス / 指定施工店 [(株) JB サポート、(株) テノックスの両者が承認した 施工会社]



建築技術性能証明書



ピュアパイル工法普及振興会
 〒130-0026 東京都墨田区両国 2-10-14
 TEL 03-5624-7377 FAX 03-6856-2936

www.purepile.jp

ジオテック株式会社
 〒161-0033 東京都新宿区下落合2-3-18 SKビル
 TEL. 03-5988-0711 FAX. 03-5988-0721

戸建て住宅用杭状地盤補強工法 ピュアパイル工法 PURE PILE METHOD



